

SWE – Gruppe B1 (A)

06.11.2024 PO

Nathan Richenzhagen

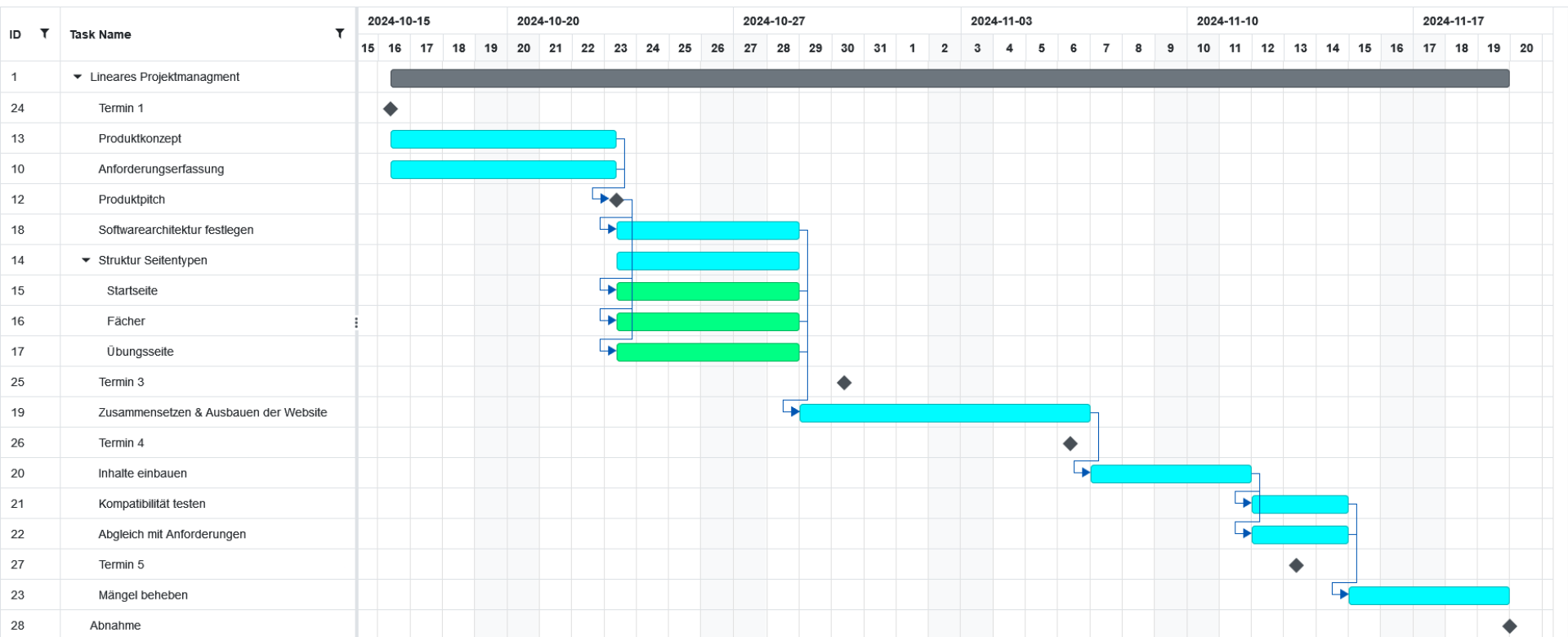
- Was haben wir seit letztem Termin erreicht?
- Herausforderungen
- Projektzeitplan
- Unsere Pläne bis zum nächsten Termin
- Ampelstatus
- Stundentabelle

Was haben wir seit letztem Termin erreicht?

- Aufbau des Backlogs in GitLab – Strukturierung und Priorisierung.
- Grobe Organisation über GitLab Milestones & Issues wurde ausgebaut und spezifiziert.
- Workflow für Branches und Merges festgelegt
 - > saubere Entwicklung und nahtlose Integration sicherstellen
 - > QM-Prozess eingebunden
- Planung Zeitaufwände der Arbeitsschritte.

- Zeitaufwand zu jedem Aufgabenpaket realistisch einschätzen und darauf aufbauen.
- Einschätzung bis Abgabetermin sinnvoll einteilen.
- Abdecken aller Funktionalitäten im Backlog
-> resultierende technische Aufgaben

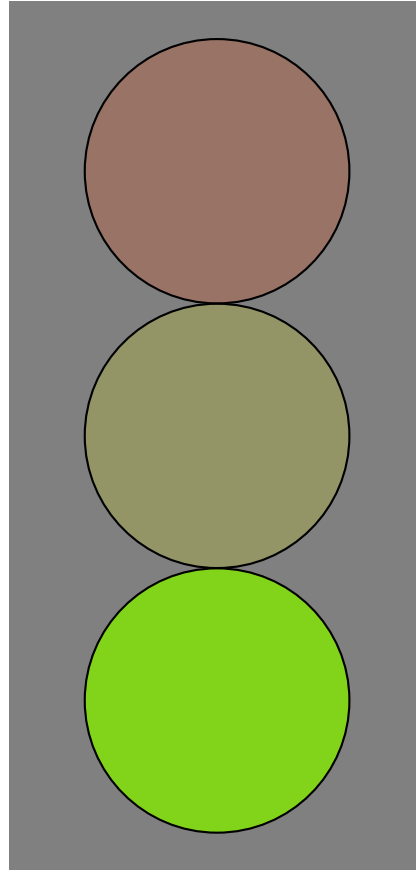
Projektzeitplan



Powered by: onlinegantt.com

- Nahezu vollständige Implementierung der Website
- Entwicklung des Produkts
 - Features hinzufügen
 - Requirements umsetzen
 - Qualität sicherstellen

Ampelstatus



Studententabelle

Name	Rolle	Wochenstunden	Gesamtstunden bisher
Grief	PO	2,75	12,75
Richenzhagen	PO	4,25	12,25
Blommel	QM	2,25	11,25
Hazinedar	QM	1	9,5
Dalmus	SM	1,25	7,75
Awuklu	SM	0,5	15,5
		Gesamt: 12	Gesamt: 69

Fragen?

FH Aachen
Fachbereich Elektrotechnik und Informationstechnik

SWE – Gruppe B1 (A)

www.fh-aachen.de